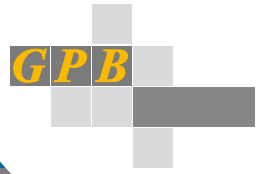


IT-Systemelektroniker*in



(Erst-)Ausbildung & Umschulung



Ausbildung

Nächster Start:



Umschulung

Nächster Start:



IHK-Abschluss
Vollzeitunterricht
Betriebspraktikum
Karriereassistent
Intensive Prüfungsvorbereitung
Optionale Zusatzqualifikationen
Bis zu 100 % finanziell förderbar

WIR BILDEN DIE HAUPTSTADT.

ÜBER DEN BERUF

Ein Unternehmen, in dem ein Computer nicht in ein Netzwerk eingebunden ist, ist heutzutage kaum noch denkbar.

Als IT-Systemelektroniker*in planen, warten und installieren Sie diese Netzwerke sowie Telekommunikationssysteme einschließlich der entsprechenden Geräte und Komponenten.

Bei der Einrichtung von Netzwerken gehören zu Ihren täglichen Arbeitsaufgaben die Beratung und Information von Kund*innen über Nutzungsmöglichkeiten, das Installieren und Konfigurieren der Geräte und Systeme der Informations- und Telekommunikationstechnik sowie die Installation der Stromversorgungen und die Prüfung elektrischer Schutzmaßnahmen.

VORAUSSETZUNGEN

Für eine (Erst-)Ausbildung:

- idealerweise ein Schulabschluss, jedoch keine zwingende Voraussetzung
- spätestens zum Praktikumsstart der Ausbildung muss das 18. Lebensjahr erreicht sein

Für eine Umschulung:

- Schulabschluss und/oder mehrjährige Berufstätigkeit
- **oder** abgeschlossene Berufsausbildung
- **oder** nicht abgeschlossenes Studium
- ggf. Bewilligung für einen Bildungsgutschein

Generell:

- gute Deutschkenntnisse in Wort und Schrift (mindestens B2-Niveau)
- erfolgreiche Teilnahme an unserem theoretischen Eignungstest
- Interesse und Motivation für den Beruf
- ausführliches Beratungsgespräch in unserer Bildungsberatung

Wir prüfen Ihre individuellen Voraussetzungen für den Beruf. Ausnahmen sind in Abstimmung mit dem Kostenträger und der GPB möglich. Wir beraten Sie gern!

Unterrichtsstunden:
Umschulung: 2920 h
Ausbildung: ca. 3014 h

Unterrichtszeiten:
Mo-Mi: 8.15-16.00 Uhr
Do: 8.15-14.00 Uhr
Fr: 8.15-13.15 Uhr

Montag bis Donnerstag können zwei Unterrichtseinheiten zeit- und ortsunabhängig bearbeitet werden.

Karriereassistent

LEHRGANGSSTART

- Kennenlernwoche mit Beginnerfrühstück
- Kommunikations- und Präsentationstraining
- Zeit- und Arbeitsorganisation

BERUFSÜBERGREIFENDE MODULE

- Einfache und vernetzte IT-Systeme (öffentliche Netze und Dienste)
- Systemanalyse (Anforderungsanalyse)
- Systemsoftware (Windows, Linux) und Software-Entwicklungswerkzeuge
- Programmierung mit Java
- IT-Sicherheit und Datenschutz
- Relationale Datenbanksysteme (MS Access, SQL und MySQL)
- Geschäftsprozesse, Markt- und Kundenbeziehung
- Wirtschafts-, Sozial- und Rechtskunde
- MS Office, kaufmännische Grundlagen und Rechnungswesen
- Fachenglisch

BERUFSSPEZIFISCHE MODULE

- Netzwerkkonfiguration
- Vertiefung in Systemsoftware
- Elektrotechnik
- Logische Schaltungen
- Telekommunikationstechnik
- Alarmanlagen und Telekommunikationsanlagen
- Systemanalyse (Modellierung)
- Projektmanagement und Fachenglisch
- **Fachbezogenes Projekt mit Konzeption / Dokumentation / Präsentation**

PRAKTIKUM IM BETRIEB

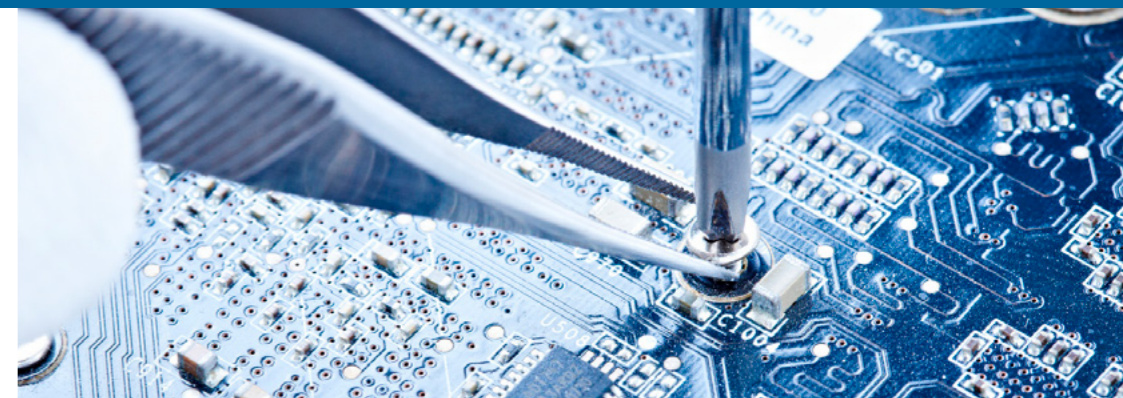
- 6 Monate (Umschulung) oder 18 Monate (Erstausbildung)
- Bewerbungstraining und Anfertigung von Bewerbungsunterlagen vor Praktikumsstart
- Anwendung von theoretischem Wissen
- Knüpfen von wichtigen Branchenkontakten

PRÜFUNG

- Intensive Prüfungsvorbereitung (6 Wochen)
- Schriftliche und mündliche Prüfung vor der Industrie- und Handelskammer Berlin (IHK)

ABSCHLUSS

IT-Systemelektroniker*in



BERUFSQUALIFIZIERUNG

Mit diesem IHK-Abschluss sind Sie für folgende Berufsbezeichnungen qualifiziert:

- IT-Systemelektroniker*in
- Installateur*in im Bereich Elektrotechnik / Netzwerk- und Datentechnik
- Elektromonteur*in / Elektroniker*in
- Kommunikationselektroniker*in
- Servicetechniker*in für IT-Systeme

Außerdem können Sie sich für ein Studium der IT-Branche (z. B. Elektro- und Informationstechnik, Maschinenbau oder Energie- und Sicherheitstechnik) bewerben oder Sie absolvieren eine Aufstiegsweiterbildung zum*r Techniker*in.

ARBEITSORTE

Ihnen stehen viele Wege in der modernen Industrie zur Verfügung:

- Sicherheitsfirmen (Alarmanlagen)
- System-Häuser
- Serverfarmen
- Rechenzentren
- IT-Dienstleister
- Telekommunikation
- Selbstständigkeit

+ ZUSATZQUALIFIKATIONEN

Nach oder auch schon während Ihrer Ausbildung/ Umschulung haben Sie die Möglichkeit sich in unserem inTrain® Weiterbildungszentrum weitere Fachkenntnisse anzueignen.

Wählen Sie aus einer Vielzahl an Modulen folgender Bereiche:

- Mediengestaltung
- IT-Professionals
- PC Grundlagen / Office
- Betriebswirtschaft
- Ausbilderschein nach AEVO

Alle Module finden Sie unter: www.gpb.de/intrain

WARUM GPB? DARUM!

- ✓ **Langjährige Erfahrung:** Seit 30 Jahren am Berliner Bildungsmarkt.
- ✓ **Viele Starttermine:** Wir starten bis zu 8-mal im Jahr!
- ✓ **Vielfältiger Unterricht:** Vollzeitunterricht mit anteiligen Präsenz- und Online-Einheiten, Frontal- und Gruppenarbeit, individuelle Lerneinheiten sowie Bearbeitung von Projekten mit intensiver Betreuung durch unsere Fachdozent*innen.
- ✓ **Praxisorientiertes Lernen:** Unsere Dozent*innen vermitteln nicht nur die theoretischen Kenntnisse, sondern legen viel Wert auf handlungsorientierten und praxisnahen Unterricht. Außerdem gehört zu jeder Umschulung/Ausbildung ein mehrmonatiges Betriebspraktikum.
- ✓ **Modulare Ausbildung:** Lernbausteine werden wochenweise bearbeitet.
- ✓ **Lernplattform Moodle:** Unsere zeit- und ortsunabhängige Lern- und Wissensplattform unterstützt Sie beim Lernen und Lösen der Aufgaben.
- ✓ **Voll ausgestattet:** Inkl. Notebook (für Umschüler*innen), Fachbücher und MS Office 365.
- ✓ **Prüfungsvorbereitung:** Wir machen Sie fit für die Abschlussprüfung.
- ✓ **Zertifizierte Qualität:** Alle Bildungsangebote sind nach AZAV fachlich geprüft, zertifiziert und zugelassen. Die GPB darf somit geförderte Weiterbildungsmaßnahmen anbieten.

SCHRITT FÜR SCHRITT

- 1a. Informationsveranstaltung besuchen:** Zum ersten persönlichen Kennenlernen besuchen Sie unsere wöchentlich stattfindende Informationsveranstaltung im Institut Neukölln. Die Termine finden Sie unter www.gpb.de/termine.
- 1b. Persönlichen Beratungstermin vereinbaren:** Was sind Ihre beruflichen Wünsche und Ziele? Welche Voraussetzungen bringen Sie für Ihren Wunschberuf mit? Diese und noch weitere Fragen klären wir mit Ihnen im persönlichen Gespräch. Melden Sie sich dazu unter **Tel. 030 403665940** oder per Mail unter beratung@gpb.de an.
- 2. Finanzielle Förderung nutzen:** Für die Ausbildungen kann in der Regel Schüler-BAföG beantragt werden. Die Umschulungen sind individuell förderfähig durch die Agentur für Arbeit, Jobcenter, Rentenversicherungsträger, Berufsgenossenschaften, Berufsförderungsdienst, etc.
- 3. Starttermin auswählen:** Bis zu 8 Starttermine pro Jahr können wir Ihnen für alle IT-Berufe anbieten.
- 4. Vertrag abschließen** und die Ausbildung / Umschulung starten.



KARRIEREASSISTENT / JOB COACHING

Bereits während Ihrer Ausbildung bzw. Umschulung bereitet Sie unser Personalservice mithilfe des Karriereassistenten kontinuierlich auf Ihren erfolgreichen Jobeinstieg vor. Gerade während der Bewerbungs- und Praktikumsphase unterstützen wir Sie durch Coachings und Feedback-Gespräche.



MITTE



NEUKÖLLN



TREPTOW

UNSERE SCHULUNGSSTÄTTEN IN BERLIN

KONTAKT

GPB - Gesellschaft für Personalentwicklung und Bildung mbH

**Institut Neukölln
Bildungsberatung:**
Karl-Marx-Straße 272
12057 Berlin

☎ 030 403665940

✉ beratung@gpb.de

🏠 www.gpb.de/it

U U-Bhf. Grenzallee (U7)

BUS U-Bhf. Grenzallee (Bus 171)

S S-Bhf. Neukölln
(S41, S42, S45, S46, S47)

📱 [Instagram](https://www.instagram.com/gpbberlin) [Facebook](https://www.facebook.com/gpbberlin) [LinkedIn](https://www.linkedin.com/company/gpbberlin) [YouTube](https://www.youtube.com/gpbberlin) /gpbberlin

