

(ERST-)AUSBILDUNG / UMSCHULUNG

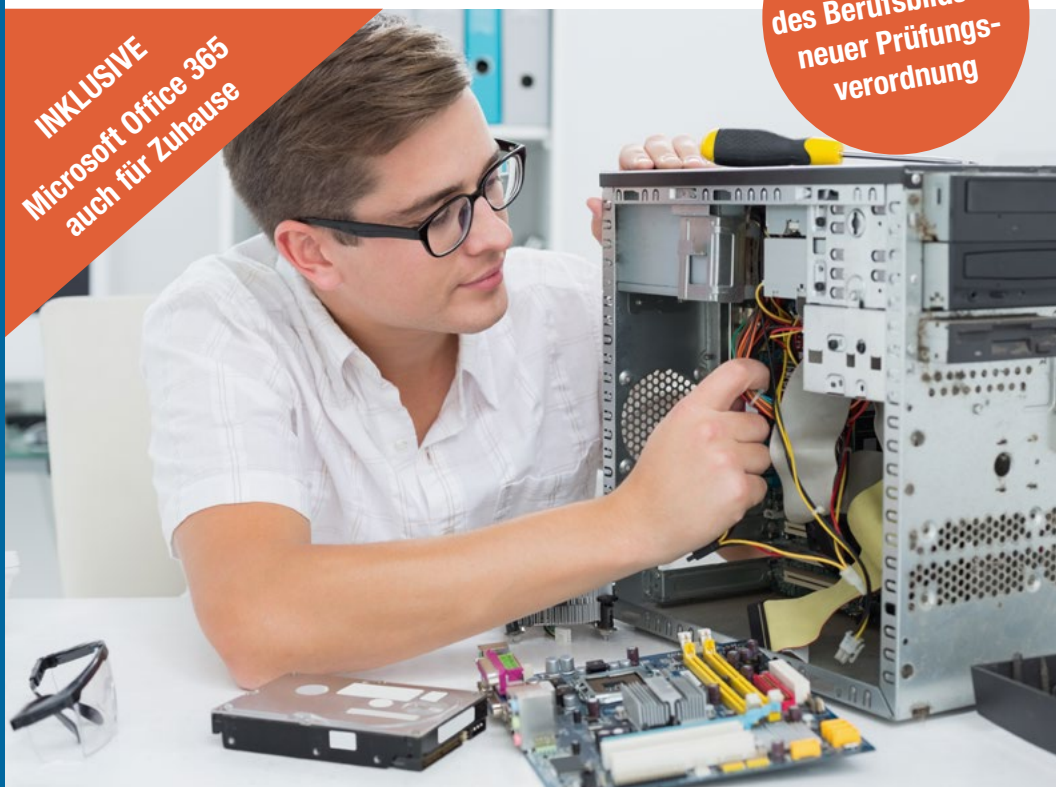
IT-Systemelektroniker*in

36 bzw. 24-monatige Ausbildung mit IHK-Abschlussprüfung
Vollzeitunterricht mit selbstgesteuerten Lernphasen

Inklusive Microsoftzertifikate + Karriereassistenten

Modernisierung
des Berufsbilds mit
neuer Prüfungs-
verordnung

INKLUSIVE
Microsoft Office 365
auch für Zuhause



WIR BILDEN DIE HAUPTSTADT.

WARUM GPB? DARUM!

- ✓ **Langjährige Erfahrung:** Seit über 25 Jahren am Berliner Bildungsmarkt.
- ✓ **Viele Starttermine:** Wir starten bis zu 8-mal im Jahr!
- ✓ **Vielfältiger Unterricht:** Wechsel zwischen Frontal- und Gruppenarbeit sowie Bearbeitung von Projekten unter intensiver Betreuung unserer Fachdozent*innen.
- ✓ **Praxisorientierte Lehrkräfte:** Unsere Dozent*innen vermitteln nicht nur die theoretischen Kenntnisse, sondern legen viel Wert auf handlungsorientierten und praxisnahen Unterricht.
- ✓ **Modulare Ausbildung:** Sie konzentrieren sich immer auf einen Lernbaustein Ihrer Ausbildung im wöchentlichen oder mehrwöchentlichen Intervall.
- ✓ **Lernplattform Moodle:** Die zeit- und ortsunabhängige Lern- und Wissensplattform unterstützt Sie beim Lernen und bereitet Sie auf den beruflichen Weg nach Ihrer Zeit bei der GPB vor.
- ✓ **Prüfungsvorbereitung:** Wir machen Sie fit für die IHK Prüfung.
- ✓ **Zertifizierte Qualität:** Alle Bildungsangebote sind fachlich geprüft, zertifiziert und zugelassen.



KARRIEREASSISTENT / JOBCOACHING

Als fester Bestandteil der Ausbildung bzw. Umschulung unterstützt Sie der Karriereassistent von Anfang an. In Form eines Online-Kurses lösen Sie wöchentlich Aufgaben. Dieser Kurs gibt Ihnen die Möglichkeit sich neben dem normalen Lerngeschehen kontinuierlich auf Ihre Laufbahn im neuen Beruf vorzubereiten.



MEHRERE SCHULUNGSSTÄTTEN IN BERLIN

ÜBER DEN BERUF

Ein Unternehmen, in dem ein Computer nicht in ein Netzwerk eingebunden ist, ist heutzutage kaum noch denkbar.

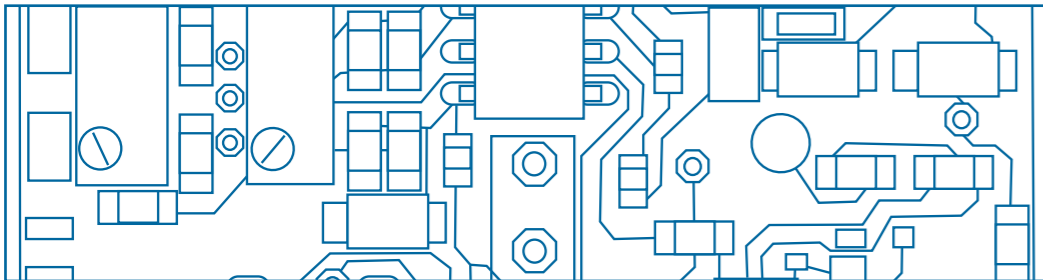
Als IT-Systemelektroniker*in planen, warten und installieren Sie diese Netzwerke sowie Telekommunikationssysteme einschließlich der entsprechenden Geräte und Komponenten.

Bei der Einrichtung von Netzwerken gehören zu Ihren täglichen Arbeitsaufgaben die Beratung und Information von Kund*innen über Nutzungsmöglichkeiten, das Installieren und Konfigurieren der Geräte und Systeme der Informations- und Telekommunikationstechnik sowie die Installation der Stromversorgungen und die Prüfung elektrischer Schutzmaßnahmen.

VORAUSSETZUNGEN

Für eine (Erst-)Ausbildung besitzen Sie idealerweise einen guten Schulabschluss (MSA). Für eine Umschulung benötigen Sie einen Berufsabschluss und/oder mehrjährige Berufserfahrung sowie ggf. die Zustimmung des Kostenträgers. Generell haben Sie Interesse und Freude am Ausbildungsberuf, sind lernbereit und verfügen über gute Deutschkenntnisse.

Wir prüfen Ihre individuellen Voraussetzungen für den Beruf. Ausnahmen sind in Abstimmung mit dem Kostenträger und der GPB möglich. Wir beraten Sie gern!



Unterrichtsstunden:
Umschulung: 2920 h
Ausbildung: ca. 3014 h

Unterrichtszeiten:
Mo-Mi: 8.15-16.00 Uhr
Do: 8.15-14.00 Uhr
Fr: 8.15-13.15 Uhr

Karriereassistent

LEHRGANGSSTART

- Kennenlernwoche mit Beginnerfrühstück
- Kommunikations- und Präsentationstraining
- Zeit- und Arbeitsorganisation

BERUFSÜBERGREIFENDE MODULE

- Einfache und vernetzte IT-Systeme (öffentliche Netze und Dienste)
- Systemanalyse (Anforderungsanalyse)
- Systemsoftware (Windows, Linux) und Software-Entwicklungswerkzeuge
- Programmierung mit Java
- IT-Sicherheit und Datenschutz
- Relationale Datenbanksysteme (MS Access, SQL und MySQL)
- Geschäftsprozesse, Markt- und Kundenbeziehung
- Wirtschafts-, Sozial- und Rechtskunde
- MS Office, kaufmännische Grundlagen und Rechnungswesen
- Fachenglisch

BERUFSSPEZIFISCHE MODULE

- Netzwerkkonfiguration
- Vertiefung in Systemsoftware
- Elektrotechnik
- Logische Schaltungen
- Telekommunikationstechnik
- Alarmanlagen und Telekommunikationsanlagen
- Systemanalyse (Modellierung)
- Projektmanagement und Fachenglisch
- **Fachbezogenes Projekt mit Konzeption / Dokumentation / Präsentation**

PRAKTIKUM IM BETRIEB

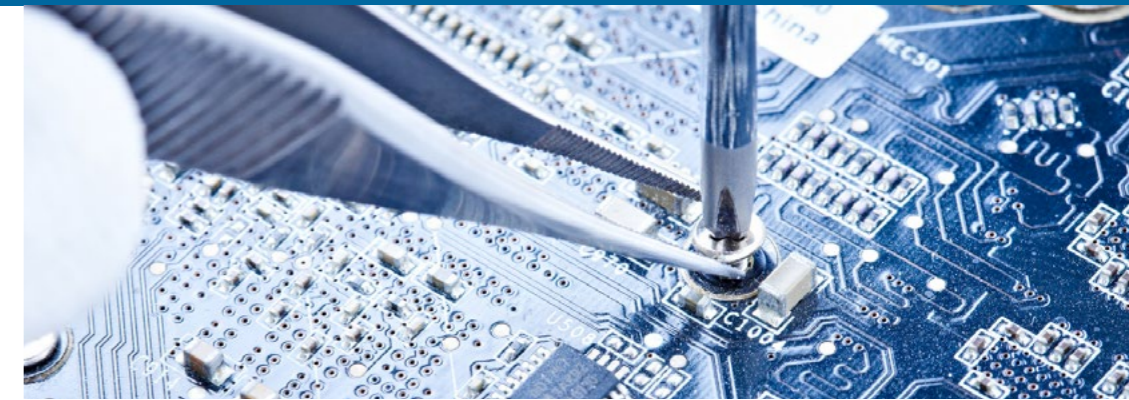
- 6 Monate (Umschulung) oder 18 Monate (Erstausbildung)
- Bewerbungstraining und Anfertigung von Bewerbungsunterlagen vor Praktikumsstart
- Vertiefung von theoretischem Wissen
- Knüpfen von wichtigen Branchenkontakten

IHK-PRÜFUNG

- Intensive Prüfungsvorbereitung (6 Wochen)
- Schriftliche und mündliche Prüfung

IHR ABSCHLUSS

IT-Systemelektroniker*in
vor der Industrie- und Handelskammer Berlin (IHK)



BERUFSQUALIFIZIERUNG

Mit diesem IHK-Abschluss sind Sie für folgende Berufsbezeichnungen qualifiziert:

- IT-Systemelektroniker*in
- Installateur*in im Bereich Elektrotechnik / Netzwerk- und Datentechnik
- Elektromonteur*in / Elektroniker*in
- Kommunikationselektroniker*in
- Servicetechniker*in für IT-Systeme

Außerdem können Sie sich für ein Studium der IT-Branche (z. B. Elektro- und Informationstechnik, Maschinenbau oder Energie- und Sicherheitstechnik) bewerben oder Sie absolvieren eine Aufstiegsweiterbildung zum*r Techniker*in.

ARBEITSORTE

Ihnen stehen viele Wege in der modernen Industrie zur Verfügung:

- Sicherheitsfirmen (Alarmanlagen)
- System-Häuser
- Serverfarmen
- Rechenzentren
- IT-Dienstleister
- Telekommunikation
- Selbstständigkeit

+ ZUSATZQUALIFIKATIONEN

Nach oder auch schon während Ihrer Ausbildung/ Umschulung haben Sie die Möglichkeit sich in unserem inTrain (Weiterbildungszentrum) weitere Fachkenntnisse anzueignen.

Wählen Sie aus einer Vielzahl an Modulen folgender Bereiche:

- Mediengestaltung
- IT-Anwender
- IT-Professionals
- Betriebswirtschaft
- Ausbilderschein nach AEVO

Alle Module finden Sie unter: www.gpb.de/intrain

SCHRITT FÜR SCHRITT

- 1a. Informationsveranstaltung besuchen:** Zum ersten persönlichen Kennenlernen besuchen Sie unsere wöchentlich stattfindende Informationsveranstaltung im Institut Neukölln. Die Termine finden Sie unter www.gpb.de/termine.
- 1b. Persönlichen Beratungstermin vereinbaren:** Was sind Ihre beruflichen Wünsche und Ziele? Welche Voraussetzungen bringen Sie für Ihren Wunschberuf mit? Diese und noch weitere Fragen klären wir mit Ihnen im persönlichen Gespräch. Melden Sie sich dazu unter **Tel. 030 403665940** oder per Mail unter beratung@gpb.de an.
- 2. Finanzielle Förderung nutzen:** Für die Ausbildungen kann in der Regel Schüler-BAföG beantragt werden. Die Umschulungen sind individuell förderfähig durch die Agentur für Arbeit, Jobcenter, Rentenversicherungsträger, Berufsgenossenschaften, Berufsförderungsdienst, etc.
- 3. Starttermin auswählen:** 6-8 Starttermine pro Jahr können wir Ihnen für alle IT-Berufe anbieten.
- 4. Vertrag abschließen** und die Ausbildung / Umschulung starten.



KONTAKT

GPB - Gesellschaft für Personalentwicklung und Bildung mbH

Institut Neukölln
Bildungsberatung:
Karl-Marx-Straße 272
12057 Berlin

☎ 030 403665940

✉ beratung@gpb.de

🏠 www.gpb.de/it

U U-Bhf. Grenzallee (U7)

🚌 U-Bhf. Grenzallee (Bus 171)

S S-Bhf. Neukölln
(S41, S42, S45, S46, S47)

📱 [f](https://www.facebook.com/gpbberlin) [i](https://www.instagram.com/gpbberlin) [y](https://www.youtube.com/gpbberlin) /gpbberlin

