



Kaufleute im Gesundheitswesen

Abschlussprüfung vor der IHK + Zusatzqualifikation (EBC*L, ECDL) + Karriereassistent



Ausbildung und Umschulung

Karriereassistent

Basisqualifikation

- | | |
|--------------------------|-------------------------------|
| Arbeitsorganisation | Buchhaltung |
| Wirtschaftskunde | Kosten- und Leistungsrechnung |
| Rechtskunde | Personalmanagement |
| Bewerbungstraining | Kaufmännische Software |
| Informationsverarbeitung | Steuer- und Sozialrecht |
| MS Word | Entgelte |
| MS Excel | Finanzierung und Investition |
| MS Access | |
| MS Powerpoint | |
| Englisch | |
| Kaufmännisches Rechnen | |
| Geschäftsprozesse | |
| Auftragsbearbeitung | |
| Marketing | |
| Kundenbeziehungen | |

Fachqualifikation

- | | |
|--|--------------------------------------|
| Organisation des Gesundheits- und Sozialwesens | Marketing |
| Produkte und Leistungen des Gesundheitswesens | Rechnungswesen |
| Medizinische Dokumentation und Berichtswesen | Fachrecht |
| Patientenrecht und Datenschutz | Qualitätsmanagement |
| Materialwirtschaft | Latein (Fachterminologie) |
| | Prävention, Rehabilitation und Kuren |
| | Medical Wellness |

Praktikum

Praktikum im Betrieb: 7 Monate (Umschulung) / 18 Monate (Ausbildung)

PV

Prüfungsvorbereitung: etwa 6 Wochen

Prüfung

IHK-Prüfung: schriftlich und mündlich

Karriere

Berufsstart: Der Karriereassistent begleitet Sie vom Beginn der Ausbildung und Umschulung an und bereitet Sie gut auf den Jobeinstieg vor.



Interessiert?
Dann vereinbaren Sie einen kostenlosen und unverbindlichen Beratungstermin unter: 030 403665960 oder beratung@gpb.de.

Unterrichtszeiten

Unterrichtsform: Vollzeit • mit selbstgesteuerten Lernphasen

Unterrichtsstunden: Umschulung: 2748
Ausbildung: ca. 2780

Unterrichtszeiten: Mo-Mi 8:15-16:00 Uhr
Do 8:15-14:00 Uhr
Fr 8:15-13:15 Uhr

Für Umschüler:
Bis zu 2500 €
Weiterbildungs-
prämie sichern!

Karriereassistent: Erfolgreicher Berufsstart

Als fester Bestandteil der Ausbildung bzw. Umschulung begleitet Sie der Karriereassistent von Anfang an. In Form eines Moodle-Kurses lösen Sie wöchentlich Aufgaben. Dieser Kurs gibt Ihnen die Möglichkeit sich neben dem normalen Lerngeschehen kontinuierlich auf Ihre Laufbahn im neuen Beruf vorzubereiten. **Absolventenbeispiele und Prüfungsergebnisse finden Sie unter www.GPB.de.**

Förderung

Für alle Ausbildungen kann in der Regel Schüler-BAföG beantragt werden. Alle Umschulungen sind individuell förderfähig durch die Agentur für Arbeit, Jobcenter, Rentenversicherungsträger, Berufsgenossenschaften, Berufsförderungsdienst, etc.

Kontakt

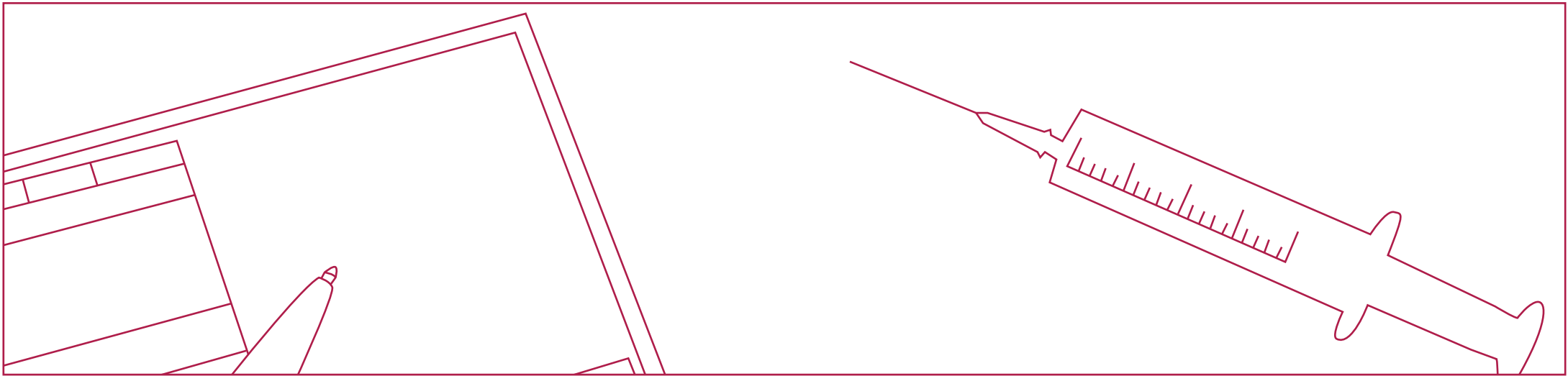
GPB - Gesellschaft für Personalentwicklung und Bildung mbH
Institut Berlin-Mitte • Beuthstr. 7-8, 10117 Berlin
Tel.: 030 403665960 • beratung@gpb.de • www.gpb.de/kaufleute
U-Bhf. Spittelmarkt (U2) • Bus M48, 248, 265





Kaufleute im Gesundheitswesen

Abschlussprüfung vor der IHK + Zusatzqualifikation (EBC*L, ECDL) + Karriereassistent



Zugangsvoraussetzungen

Idealerweise haben Sie einen guten Schulabschluss (MSA), einen Berufsabschluss und/oder mehrjährige Berufserfahrung. Sie haben Interesse und Freude am Ausbildungsberuf, sind lernbereit und verfügen über gute Deutschkenntnisse. Wir prüfen Ihre individuellen Voraussetzungen für den Beruf. Ausnahmen sind in Abstimmung mit dem Kostenträger und der GPB möglich. Wir beraten Sie gern!

Über den Beruf

Kaufleute im Gesundheitswesen planen und organisieren Verwaltungsvorgänge, Geschäftsprozesse und Dienstleistungen in den unterschiedlichen Arbeitsgebieten des Gesundheitswesens. Sie wenden sozial- und gesundheitsrechtliche Regelungen an, informieren und betreuen ihre Kunden und beobachten das Marktgeschehen im Gesundheitssektor. Sie erfassen Patientendaten und rechnen Leistungen mit Krankenkassen und sonstigen Kostenträgern ab. Zudem kalkulieren sie Preise und beschaffen bzw. verwalten benötigte Materialien, Produkte und Dienstleistungen. Sie können Marketingstrategien entwickeln und beim betrieblichen Qualitätsmanagement mitwirken oder üben im betrieblichen Finanz- und Rechnungswesen und in der Personalwirtschaft allgemeine kaufmännische Tätigkeiten aus.

Weitere Infos

Mit dieser Umschulung (24 Monate inkl. 7 Monate Betriebspraktikum) bzw. Ausbildung (36 Monate inkl. 18 Monate Betriebspraktikum) verbessern Sie Ihre Chancen auf dem Arbeitsmarkt deutlich. Vereinbaren Sie mit uns einen individuellen Gesprächstermin über Ihre beruflichen Wünsche und Ziele oder nutzen Sie unsere Informationsveranstaltungen:

- **jeden Donnerstag um 13 Uhr zu Umschulungen**
- **nach Terminvereinbarung für Ausbildungen**

Bitte melden Sie sich telefonisch an. Wir freuen uns auf Sie!

Nächster Starttermin: _____

**Maßnahmenummer:
(nur Umschulungen)** _____

Notizen:
