



# IT-Systemelektroniker

Abschlussprüfung vor der IHK + Inklusive Microsoftzertifikate + Karriereassistent



Ausbildung und Umschulung

Karriereassistent

Basisqualifikation

Kommunikation und Präsentation  
Bewerbungstraining  
Betriebliche und individuelle Arbeitsorganisation  
Wirtschafts-, Sozial- und Rechtskunde  
MS Office  
Fachenglisch  
Kaufmännisches Rechnen und Rechnungswesen

Einfache IT-Systeme  
Vernetzte IT-Systeme (öffentliche Netze und Dienste)  
Geschäftsprozesse  
Markt- und Kundenbeziehung  
Betreuung von IT-Systemen  
Systemanalyse (Anforderungsanalyse)  
Systemsoftware (Windows, Linux)  
Software-Entwicklungswerkzeuge  
Programmierung mit Java  
Relationale Datenbanksysteme (MS Access, SQL und MySQL)

Fachqualifikation

Spezialisierung und Vertiefung von Fachthemen anhand von praxisorientierten Projektaufgaben in Einzel- und Gruppenarbeit

Netzwerkconfiguration  
Vertiefung in Systemsoftware  
Elektrotechnik  
Logische Schaltungen  
Telekommunikationstechnik  
Alarmanlagen und Telekommunikationsanlagen

Systemanalyse (Modellierung)  
Projektmanagement  
Fachenglisch  
Fachbezogenes Projekt mit Konzeption / Dokumentation / Präsentation und Fachgespräch nach IHK-Anforderungen

Praktikum

Praktikum im Betrieb: 6 Monate (Umschulung) / 18 Monate (Ausbildung)

PV

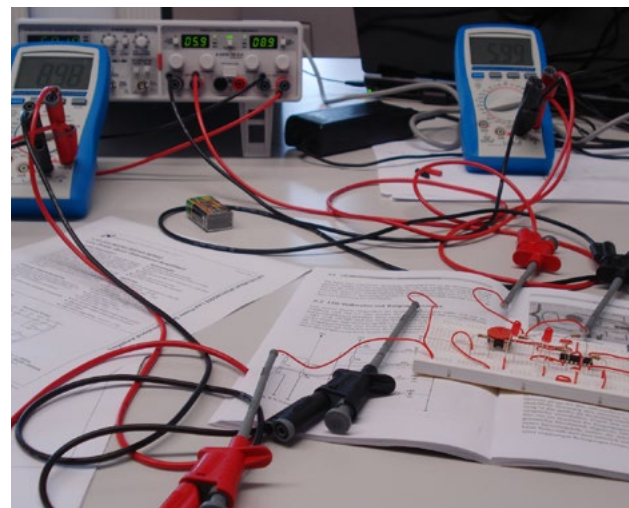
Prüfungsvorbereitung: etwa 6 Wochen

Prüfung

IHK-Prüfung: schriftlich und mündlich

Karriere

Berufsstart: Der Karriereassistent begleitet Sie vom Beginn der Ausbildung und Umschulung an und bereitet Sie gut auf den Jobeinstieg vor.



Interessiert?  
Dann vereinbaren Sie einen kostenlosen und unverbindlichen Beratungstermin unter: 030 403665940 oder [beratung@gpb.de](mailto:beratung@gpb.de).

## Unterrichtszeiten

Unterrichtsform: Vollzeit • mit selbstgesteuerten Lernphasen

Unterrichtsstunden: Umschulung: 2920  
Ausbildung: ca. 3014

Unterrichtszeiten: Mo-Mi 8:15-16:00 Uhr  
Do 8:15-14:00 Uhr  
Fr 8:15-13:15 Uhr

Für Umschüler:  
Bis zu 2500 €  
Weiterbildungs-  
prämie sichern!

## Karriereassistent: Erfolgreicher Berufsstart

Als fester Bestandteil der Ausbildung bzw. Umschulung begleitet Sie der Karriereassistent von Anfang an. In Form eines Moodle-Kurses lösen Sie wöchentlich Aufgaben. Dieser Kurs gibt Ihnen die Möglichkeit sich neben dem normalen Lerngeschehen kontinuierlich auf Ihre Laufbahn im neuen Beruf vorzubereiten. **Absolventenbeispiele und Prüfungsergebnisse finden Sie unter [www.GPB.de](http://www.GPB.de).**

## Förderung

Für alle Ausbildungen kann Schüler-BAföG beantragt werden. Alle Umschulungen sind individuell förderfähig durch die Agentur für Arbeit, Jobcenter, Rentenversicherungsträger, Berufsgenossenschaften, Berufsförderungsdienst, etc.

## Kontakt

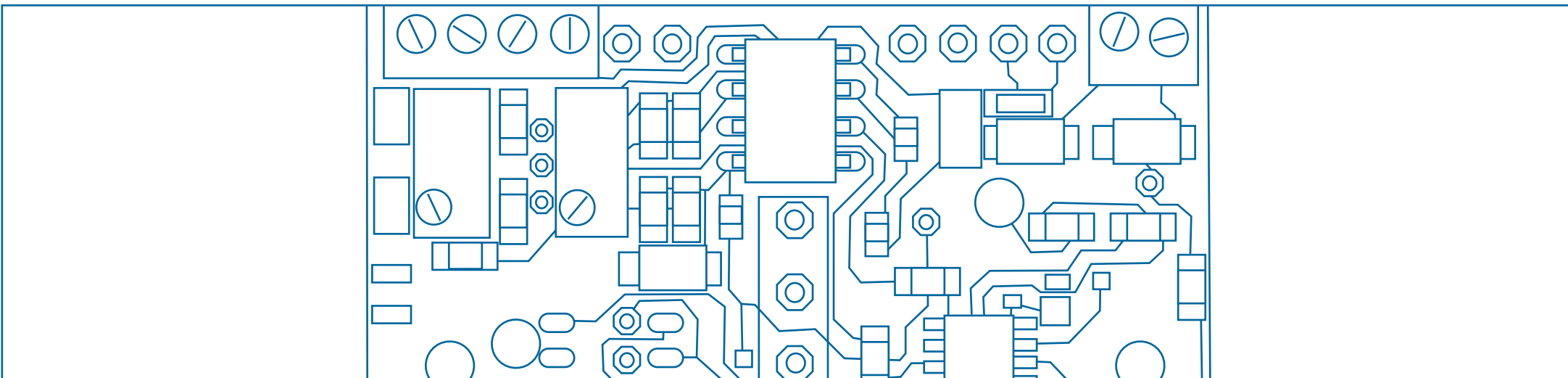
GPB - Gesellschaft für Personalentwicklung und Bildung mbH  
Institut Berlin-Neukölln • Juliusstr. 2, 12051 Berlin  
Tel.: 030 403665940 • [beratung@gpb.de](mailto:beratung@gpb.de) • [www.gpb.de/it](http://www.gpb.de/it)  
U-Bhf. Grenzzallee (U7) • Bus 171, 246, 277 • S-Bhf. Neukölln (S41, S42, S45, S46, S47)





# IT-Systemelektroniker

Abschlussprüfung vor der IHK + Inklusive Microsoftzertifikate + Karriereassistent



## Zugangsvoraussetzungen

Idealerweise haben Sie einen guten Schulabschluss (MSA), einen Berufsabschluss und/oder mehrjährige Berufserfahrung. Sie haben Interesse und Freude am Ausbildungsberuf, sind lernbereit und verfügen über gute Deutschkenntnisse. Wir prüfen Ihre individuellen Voraussetzungen für den Beruf. Ausnahmen sind in Abstimmung mit dem Kostenträger und der GPB möglich. Wir beraten Sie gern!

## Über den Beruf

Ein Unternehmen, in dem ein Computer nicht in ein Netzwerk eingebunden ist, ist heutzutage kaum noch denkbar. Ein IT-Systemelektroniker plant, wartet und installiert diese Netzwerke sowie Telekommunikationssysteme einschließlich der entsprechenden Geräte und Komponenten. Bei der Einrichtung von Netzwerken gehören zu den täglichen Arbeitsaufgaben die Beratung und Information von Kunden über Nutzungsmöglichkeiten, das Installieren und Konfigurieren der Geräte und Systeme der Informations- und Telekommunikationstechnik, sowie die Installation der Stromversorgungen und die Prüfung elektrischer Schutzmaßnahmen.

## Weitere Infos

Mit dieser Umschulung (24 Monate inkl. 6 Monate Betriebspraktikum) bzw. Ausbildung (36 Monate inkl. 18 Monate Betriebspraktikum) verbessern Sie Ihre Chancen auf dem Arbeitsmarkt deutlich. Vereinbaren Sie mit uns einen individuellen Gesprächstermin über Ihre beruflichen Wünsche und Ziele oder nutzen Sie unsere Informationsveranstaltungen:

- **jeden Mittwoch um 13 Uhr zu Umschulungen**
- **jeden Mittwoch um 16 Uhr zu Ausbildungen**

Bitte melden Sie sich telefonisch an. Wir freuen uns auf Sie!

**Nächster Starttermin:** \_\_\_\_\_

**Maßnahmenummer:  
(nur Umschulungen)** \_\_\_\_\_

**Notizen:**

---

---

---

---

---

---

---

---