

Basisqualifikation

Arbeitsorganisation  
Wirtschaftskunde  
Rechtskunde  
MS Word  
MS Excel  
Bewerbungstraining  
Kaufmännisches Rechnen  
Geschäftsprozesse  
betriebliche Organisation  
Buchhaltung  
Kosten- und Leistungsrechnung  
Steuer- und Sozialrecht  
Entgelte  
Investition und Finanzierung

Fachqualifikation

Einkommensteuer	Abgabenordnung
Umsatzsteuer	Bilanzrecht
Körperschaftsteuer	Buchungen im Steuerbereich
Bewertungsgesetz	Anlagenwirtschaft
Gewerbesteuer	Betriebswirtschaftliche Auswertung
Finanzwirtschaft	Datev

Praktikum

Praktikum im Betrieb: 10 Monate

PV

Prüfungsvorbereitung: 6 Wochen

Prüfung

StBK-Prüfung: schriftlich und mündlich

Karriere

Berufsstart: Der Karriereassistent begleitet Sie vom Beginn der Umschulung an und bereitet Sie gut auf den Jobeinstieg vor.



Interessiert?  
Dann vereinbaren Sie einen kostenlosen und unverbindlichen Beratungstermin unter: 030 403665960 oder [beratung@gpb.de](mailto:beratung@gpb.de).

## Unterrichtszeiten

Unterrichtsform: Vollzeit • mit selbstgesteuerten Lernphasen

Unterrichtsstunden: Umschulung: 2270

Unterrichtszeiten: Mo-Mi 8:15-16:00 Uhr  
Do 8:15-14:00 Uhr  
Fr 8:15-13:15 Uhr

**Für Umschüler:  
Bis zu 2500 €  
Weiterbildungs-  
prämie sichern!**

## Karriereassistent: Erfolgreicher Berufsstart

Als fester Bestandteil der Umschulung begleitet Sie der Karriereassistent von Anfang an. In Form eines Moodle-Kurses lösen Sie wöchentlich Aufgaben. Dieser Kurs gibt Ihnen die Möglichkeit sich neben dem normalen Lerngeschehen kontinuierlich auf Ihre Laufbahn im neuen Beruf vorzubereiten.

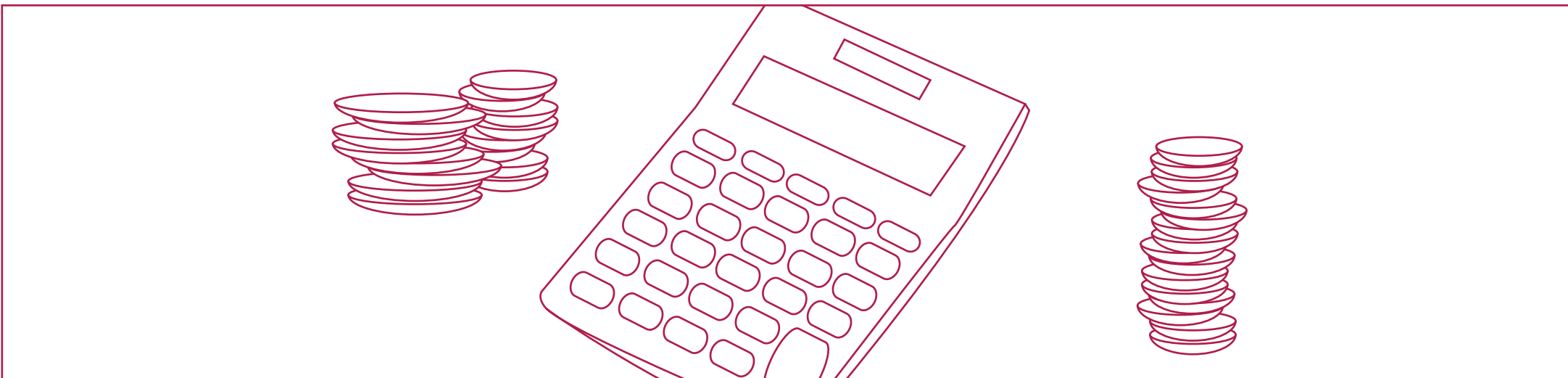
**Absolventenbeispiele und Prüfungsergebnisse finden Sie unter [www.gpb.de](http://www.gpb.de).**

## Förderung

Alle Umschulungen sind individuell förderfähig durch die Agentur für Arbeit, Jobcenter, Rentenversicherungsträger, Berufsgenossenschaften, Berufsförderungsdienst, etc.

## Kontakt

GPB - Gesellschaft für Personalentwicklung und Bildung mbH  
Institut Berlin-Mitte • Beuthstr. 7-8, 10117 Berlin  
Tel.: 030 403665960 • [beratung@gpb.de](mailto:beratung@gpb.de) • [www.gpb.de/kaufleute](http://www.gpb.de/kaufleute)  
U-Bhf. Spittelmarkt (U2) • Bus M48, 248, 265



## Zugangsvoraussetzungen

Idealerweise haben Sie einen guten Schulabschluss (Fachabitur bei einer Erstausbildung, MSA bei einer Umschulung), einen Berufsabschluss und/oder mehrjährige Berufserfahrung. Sie haben Interesse und Freude am Umschulungsberuf, sind lernbereit und verfügen über gute Deutschkenntnisse. Wir prüfen Ihre individuellen Voraussetzungen für den Beruf. Ausnahmen sind in Abstimmung mit dem Kostenträger und der GPB möglich. Wir beraten Sie gern!

## Über den Beruf

Steuerfachangestellte assistieren Steuerberatern oder Wirtschaftsprüfern. Zu ihren Aufgaben kann gehören, Mandanten zu beraten, Lohn- und Gehaltsabrechnungen durchzuführen oder Steuererklärungen zu bearbeiten. Dabei stehen sie in ständigem Kontakt mit den Finanzämtern sowie Krankenkassen und Sozialversicherungsträgern. Sie führen organisatorische und auch kaufmännische Aufgaben aus. Steuerfachangestellte arbeiten hauptsächlich in Steuerkanzleien oder Steuerberatungsbüros, bei Wirtschaftsprüfern und vereidigten Buchprüfungsgesellschaften.

## Weitere Infos

Mit dieser Umschulung (24 Monate inkl. 10 Monate Betriebspraktikum) verbessern Sie Ihre Chancen auf dem Arbeitsmarkt deutlich. Vereinbaren Sie mit uns einen individuellen Gesprächstermin über Ihre beruflichen Wünsche und Ziele oder nutzen Sie unsere Informationsveranstaltungen:

- **nach Terminvereinbarung für Umschulungen**

Bitte melden Sie sich telefonisch an. Wir freuen uns auf Sie!

**Nächster Starttermin:** \_\_\_\_\_

**Maßnahmenummer:  
(nur Umschulungen)** \_\_\_\_\_

**Notizen:**

---

---

---

---

---

---

---

---

---

---